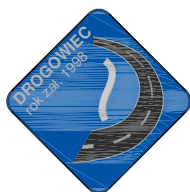


Jednostka projektowa:


drogowiec

Biuro Usług Projektowych

21-150 Lublin, ul. M. Rapackiego 19

(081) 469-15-45

biuro@drogowiec.info

www.drogowiec.info

Umowa z dnia 15 września 2020 r.	BRANŻA ZIELEŃ	Data Wrzesień 2020 r.
-------------------------------------	------------------	--------------------------

Inwestor:

Gmina Jastków
ul. Chmielowa 3, Panieńszczyzna
21-002 Jastków

Zamierzenie budowlane:

**Przebudowa drogi gminnej Nr 105991L
w miejscowości Piotrawin od km 0+016,30
do km 2+508,20**

Stadium:

PLAN WYRĘBU DRZEW

Lokalizacja inwestycji:

Województwo – lubelskie
Powiat – lubelski
Gmina - Jastków
Jednostka ewidencyjna – 060907_2 Jastków
Obręb ewidencyjny: 0016 Piotrawin 1

Inwestycja położona jest na działkach o numerach ewidencyjnych:
Jednostka ewidencyjna: 060907 2 Jastków
Obręb ewidencyjny: 0016 Piotrawin 1

245 – działka stanowiąca pas drogowy drogi gminnej nr 105991L

244 - działka stanowiąca pas drogowy bocznej drogi gminnej nr 105991L

83/5 - działka stanowiąca pas drogowy drogi gminnej nr 105992L

Skład Zespołu	Imię i Nazwisko	Nr uprawnień	Podpis
BRANŻA DROGOWA			
Projektant branży drogowej	mgr inż. Robert Puliński	LUB/0077/POOD/03 do projektowania bez ograniczeń w specjalności drogi	
Asystent	mgr inż. Paweł Suska		

ZAWARTOŚĆ OPRACOWANIA

A.	OPIS TECHNICZNY.....	3
1.	Przedmiot opracowania.....	3
2.	Charakterystyka zieleni przewidzianej do usunięcia	3
3.	Podstawa opracowania	6
B.	CZĘŚĆ RYSUNKOWA.....	8



A. OPIS TECHNICZNY

1. Przedmiot opracowania

Przedmiotem opracowania jest inwentaryzacja drzew przewidzianych do usunięcia w ramach realizacji inwestycji pn. „Przebudowa drogi gminnej Nr 105991L w miejscowości Piotrawin od km 0+016,30 do km 2+508,20”, której Inwestorem jest Gmina Jastków, ul. Chmielowa 3, Panieńszczyzna, 21-002 Jastków.

Przedsięwzięcie realizowane będzie na podstawie zgłoszenia robót budowlanych.

2. Charakterystyka zieleni przewidzianej do usunięcia

Wzdłuż przedmiotowej drogi gminnej zinwentaryzowano i przeznaczono do wycinki łącznie 119 sztuk drzew (w tym drzewa wielopienne) o obwodach pnia do 125 cm mierzonych na wysokości 5 cm i 130 cm oraz 7 sztuk karpin. Ponadto do wycinki przeznaczono 0,02 ha zakrzewień.

Tabela nr 1. Zestawienie drzew i karpin kolidujących z inwestycją

Nr drzewa na planie sytuacyjnym (Plan wyrębu)	Nazwa	Obwód pnia na wysokości 1,30 m [cm]	Uwagi	Nr działki
1	2	3	5	6
K1	-	-	karpina	244
K2	-	-	karpina	244
1	Lipa szerokolistna	498		244
K3	-	-	karpina	245
2	Topola osika	40	-	245
3	Topola osika	53	-	245
4	Jesion wyniosły	49	-	245
5	Topola osika	50	-	245
6	Jesion wyniosły	160	-	245
7	Jesion wyniosły	170	-	245
8	Lipa drobnolistna	195	-	245
9	Dąb szypułkowy	155	-	245
10	Jesion wyniosły	30	-	245
11	Dąb szypułkowy	167	-	245
12	Dąb szypułkowy	136	-	245
13	Brzoza brodawkowata	130	-	245
14	Dąb szypułkowy	103	-	245
15	Jesion wyniosły	151	-	245
16	Jesion wyniosły	173	-	245
17	Lipa szerokolistna	290	-	245

Nr drzewa na planie sytuacyjnym (Plan wyrębu)	Nazwa	Obwód pnia na wysokości 1,30 m [cm]	Uwagi	Nr działki
1	2	3	5	6
18	Lipa szerokolistna	150	-	245
19	Lipa szerokolistna	155	-	245
20	Lipa szerokolistna	128	-	245
21	Lipa szerokolistna	118	-	245
22	Lipa szerokolistna	135	-	245
23	Brzoza brodawkowata	80	-	245
24	Brzoza brodawkowata	79	-	245
25	Brzoza brodawkowata	91	-	245
26	Jesion wyniosły	70	-	245
27	Jesion wyniosły	74	-	245
28	Jesion wyniosły	80	-	245
29	Klon zwyczajny	172	-	245
30	Dąb szypułkowy	284	-	245
31	Sosna zwyczajna	90	-	245
32	Sosna zwyczajna	114	-	245
33	Klon zwyczajny	194	-	245
34	Lipa szerokolistna	285	-	245
35	Topola balsamiczna	110	-	245
36	Topola balsamiczna	79	-	245
37	Topola balsamiczna	101	-	245
38	Topola balsamiczna	104	-	245
39	Topola balsamiczna	114	-	245
41	Topola balsamiczna	114	-	245
42	Topola balsamiczna	77	-	245
43	Topola balsamiczna	90	-	245
44	Topola balsamiczna	104	-	245
45	Topola balsamiczna	117	-	245
46	Topola balsamiczna	120	-	245
47	Topola balsamiczna	164	-	245
48	Topola balsamiczna	157	-	245
49	Lipa drobnolistna	117	-	245
50	Olsza szara	104	-	245
51	Lipa drobnolistna	82	-	245
52	Olsza szara	117	-	245
53	Lipa drobnolistna	107	-	245
54	Lipa drobnolistna	110	-	245
55	Olsza szara	139	-	245
56	Olsza czarna	126	-	245
57	Lipa szerokolistna	293	-	245
58	Brzoza brodawkowata	157	-	245

Nr drzewa na planie sytuacyjnym (Plan wyrębu)	Nazwa	Obwód pnia na wysokości 1,30 m [cm]	Uwagi	Nr działki
1	2	3	5	6
59	Brzoza brodawkowata	54	-	245
60	Brzoza brodawkowata	67	-	245
61	Brzoza brodawkowata	43	-	245
62	Brzoza brodawkowata	55	-	245
63	Brzoza brodawkowata	53	-	245
64	Brzoza brodawkowata	43	-	245
65	Brzoza brodawkowata	68	-	245
66	Brzoza brodawkowata	358	-	245
67	Brzoza brodawkowata	41	-	245
68	Brzoza brodawkowata	40	-	245
69	Brzoza brodawkowata	41	-	245
70	Brzoza brodawkowata	39	-	245
71	Brzoza brodawkowata	50	-	245
72	Brzoza brodawkowata	45	-	245
73	Brzoza brodawkowata	42	-	245
74	Brzoza brodawkowata	55	-	245
75	Brzoza brodawkowata	56	-	245
76	Brzoza brodawkowata	70	-	245
77	Brzoza brodawkowata	58	-	245
78	Brzoza brodawkowata	60	-	245
K4	-	-	karpina	245
79	Sosna zwyczajna		-	245
80	Sosna zwyczajna		-	245
81	Jesion wyniosły	114	-	245
82	Dąb szypułkowy	90	-	245
K5	-	-	karpina	245
83	Jesion wyniosły	205	-	245
84	Jesion wyniosły	227	-	245
85	Lipa drobnolistna	116	-	245
86	Topola balsamiczna	142	-	245
87	Topola balsamiczna	148	-	245
88	Topola balsamiczna	148	-	245
89	Topola balsamiczna	135	-	245
90	Topola balsamiczna	157	-	245
91	Topola balsamiczna	52	-	245
92	Olsza szara	157	-	245
93	Olsza szara	91	dwupienne	245
		104		
94	Olsza szara	100	-	245
95	Olsza szara	79	-	245

Nr drzewa na planie sytuacyjnym (Plan wyrębu)	Nazwa	Obwód pnia na wysokości 1,30 m [cm]	Uwagi	Nr działki
1	2	3	5	6
96	Olsza szara	116	-	245
97	Olsza szara	204	-	245
98	Olsza szara	120		245
99	Olsza szara	120	-	245
100	Olsza szara	95	-	245
101	Olsza szara	95	-	245
102	Olsza szara	95	-	245
103	Olsza szara	110	-	245
104	Jesion wyniosły	123	-	245
105	Jesion wyniosły	107	-	245
106	Żywotnik zachodni	45	-	245
107	Żywotnik zachodni	43	-	245
108	Żywotnik zachodni	44	-	245
109	Żywotnik zachodni	46	-	245
110	Żywotnik zachodni	45	-	245
11	Żywotnik zachodni	45	-	245
112	Żywotnik zachodni	42	-	245
113	Żywotnik zachodni	43	-	245
114	Żywotnik zachodni	46	-	245
115	Żywotnik zachodni	45	-	245
116	Żywotnik zachodni	45	-	245
117	Żywotnik zachodni	44	-	245
118	Żywotnik zachodni	43	-	245
119	Żywotnik zachodni	47	-	245
K6	-	-	karpina	245
K7	-	-	karpina	245

UWAGA:

W części rysunkowej - Plan wyrębu drzew w skali 1:1000 naniesiono drzewa oraz karpiny przewidziane do usunięcia w ramach przedmiotowego przedsięwzięcia.

3. Podstawa opracowania

1. Plan sytuacyjny przedsięwzięcia pod nazwą: „Przebudowa drogi gminnej Nr 105991L w miejscowości Piotrawin od km 0+016,30 do km 2+508,20” – Drogowiec Biuro Usług Projektowych

2. Ustawa z dnia 16 kwietnia 2004r. o ochronie przyrody (tekst jednolity Dz. U. 2020 poz. 55 z późn. zm.)



B. CZĘŚĆ RYSUNKOWA

Plan orientacyjny

skala 1:10 000

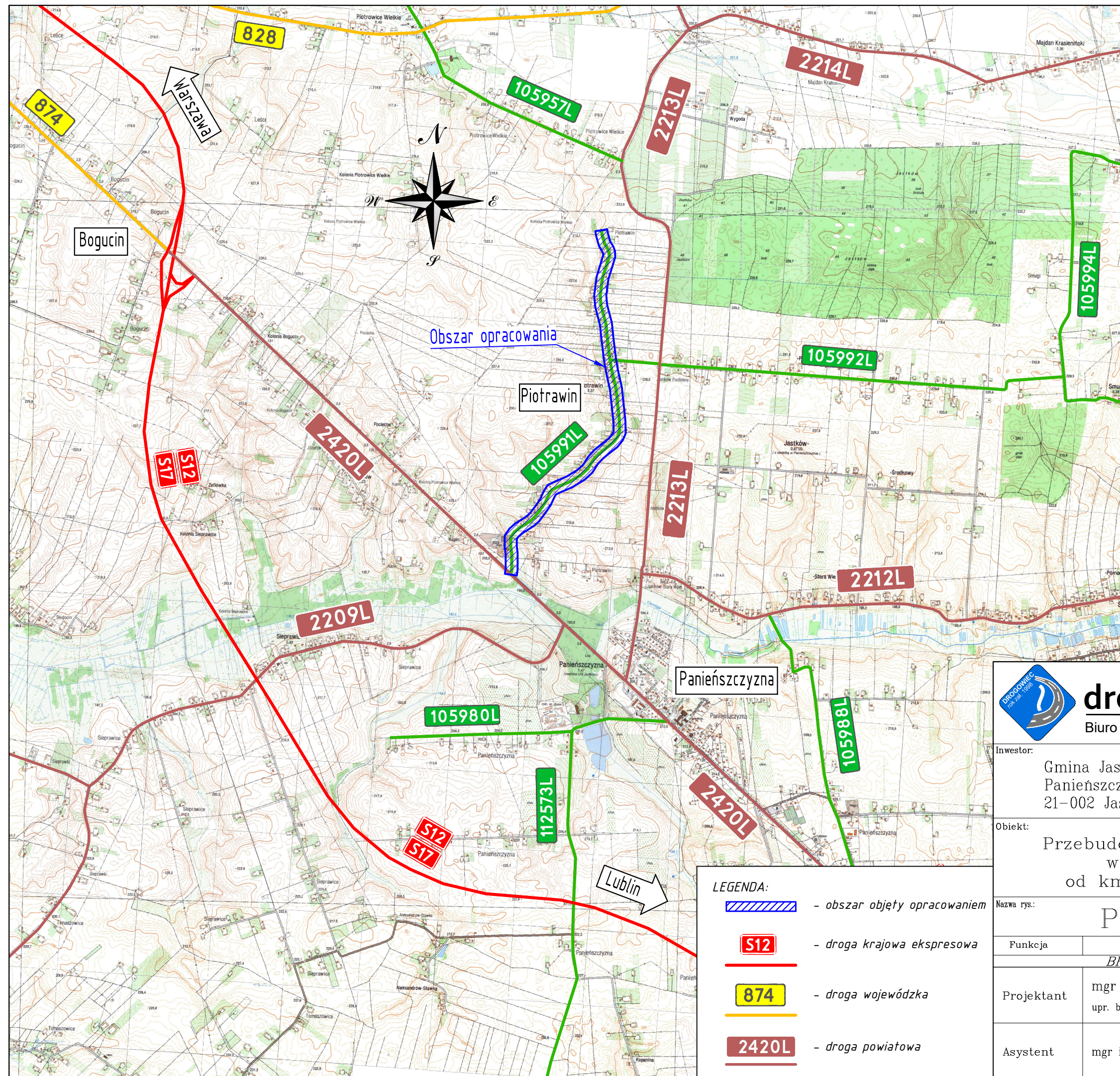
Rys. nr 1

Plan wyrębu drzew

skala 1:1000

Rys. nr 2/1-2/3





Powiat Lubelski



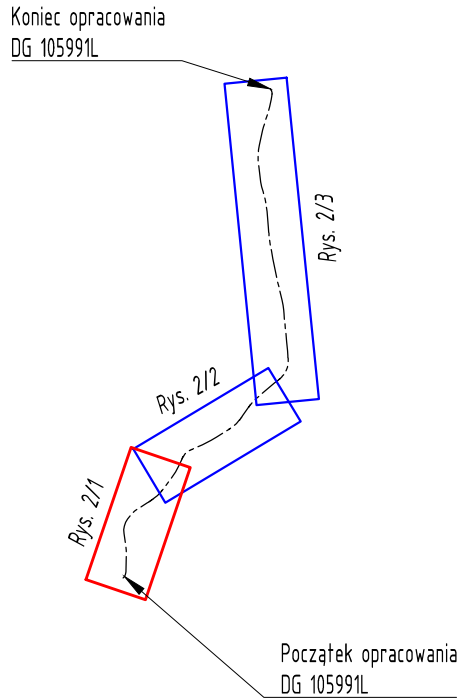
drogowiec
Biuro Usług Projektowych

20-150 Lublin, ul. M. Rapackiego 19
(081) 469 15 45
biuro@drogowiec.info
www.drogowiec.info
NIP: 712-128-29-23 REGON: 430918788

Inwestor:			
Gmina Jastków Panieńszczyzna, ul. Chmielowa 3 21-002 Jastków			
Obiekt:			
Przebudowa drogi gminnej Nr 105991L w miejscowości Piotrawin od km 0+016,30 do km 2+508,20			
Nazwa rys.: Plan orientacyjny			
Funkcja	Imię i nazwisko	Podpis	Wrzesień 2020 r.
	BRANŻA ZIELEŃ		Skala
Projektant	mgr inż. Robert Puliński upr. bud. Nr LUB/0077/P00D/03		1: 25000
Asystent	mgr inż. Paweł Suska		Nr rys. 1



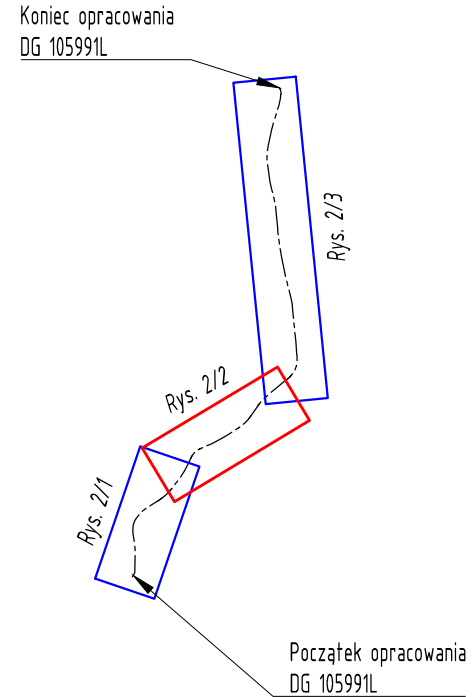
- LEGENDA:**
Oznaczenia branży drogowej:
- proj. nawierzchnia jezdni drogi gminnej nr 105991L objęta robotami nawierzchniowymi (wzmocnienie istn. nawierzchni)
 - proj. pobocza gruntowe utwardzone kruszywem, gr. 15 cm
 - proj. chodnik / dojazd o nawierzchni z betonowej kostki brukowej gr. 6 cm (barwy szarej)
 - proj. zjazd / dojazd o nawierzchni bitumicznej
 - istn. nawierzchnia chodnika / dojazdu z betonowej kostki brukowej przeznaczona do przebrukowania (regulacja wys.)
 - istn. nawierzchnia zjazdu z betonowych elementów (kostka brukowa, płyty) przeznaczona do przebrukowania (regulacja wys.)
 - tereny zielone
 - istn. chodnik o nawierzchni z kostki betonowej
 - istn. zatoka o nawierzchni z kostki betonowej
 - proj. krawężnik betonowy fazowany 20x30 cm h=12 cm lub istn. przeznaczony do przetożenia (przebrukowania)
 - proj. krawężnik betonowy "najazdowy" 15x22 cm h=2 cm lub istn. przeznaczony do przetożenia (przebrukowania)
 - proj. krawężnik betonowy "leżący" 15x30 cm lub istn. przeznaczony do przetożenia (przebrukowania)
 - proj. obrzeże betonowe 6x20 cm lub 8x30 lub istn. przeznaczone do przetożenia (przebrukowania)
 - istn. krawężnik betonowy
 - istn. obrzeże betonowe
 - proj. przepust pod koroną drogi, pod zjazdem z rur PP
 - istn. przepust, rów kryty z rur betonowych
 - istn. ogrodzenie
- Oznaczenia branży zieleni:**
- istn. drzewo liściaste przeznaczone do wycinki
 - istn. drzewo iglaste przeznaczone do wycinki
 - karpina przeznaczona do usunięcia
 - istn. drzewo



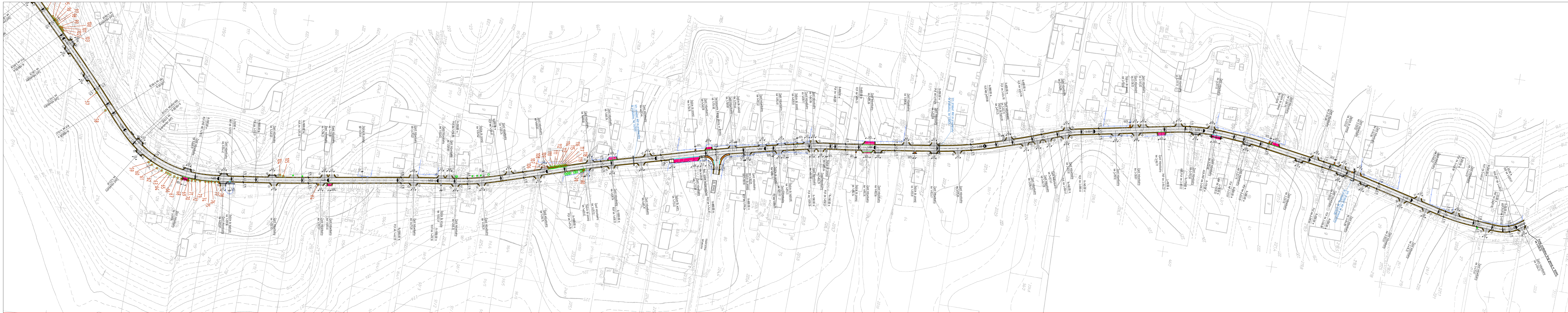
<div><div></div><div>drogowiec Biuro Usług Projektowych</div></div> <div>20-150 Lublin, ul. M. Rapackiego 19 (081) 469 15 45 biuro@drogowiec.info www.drogowiec.info NIP: 712-128-29-23 REGON: 430918788</div>			
Inwestor: Gmina Jastków ul. Chmielowa 3, Panienszczyzna 21-002 Jastków			
Objekt: Przebudowa drogi gminnej Nr 105991L w miejscowości Piotrawin od km 0+016,30 do km 2+508,20			
Nazwa rys.: Plan wyřębu drzew			
Funkcja	Imię i nazwisko	Podpis	Wrzesień 2020 r.
	BRANŻA ZIELEN		Skala: 1:1000
Projektant	mgr inż. Robert Pulinski upr. bud. Nr LUB/0077/P00D/03		Umowa z dnia 15.09.2020 r.
Asystent	mgr inż. Paweł Suska		Nr rys. 2/1



- LEGENDA:
- Oznaczenia branży drogowej:
- proj. nawierzchnia jezdni drogi gminnej nr 105991L objęta robotami nawierzchniowymi (wzmocnienie istn. nawierzchni)
 - proj. pobocza gruntowe utwardzone kruszywem, gr. 15 cm
 - proj. chodnik / dojeście o nawierzchni z betonowej kostki brukowej gr. 6 cm (barwy szarej)
 - proj. zjazd / dojeście o nawierzchni bitumicznej
 - istn. nawierzchnia chodnika / dojeścia z betonowej kostki brukowej przeznaczona do przebrukowania (regulacja wys.)
 - istn. nawierzchnia zjazdu z betonowych elementów (kostka brukowa, płyty) przeznaczona do przebrukowania (regulacja wys.)
 - tereny zielone
 - istn. chodnik o nawierzchni z kostki betonowej
 - istn. zatoka o nawierzchni z kostki betonowej
 - proj. krawężnik betonowy fazowany 20x30 cm h=12 cm lub istn. przeznaczony do przetożenia (przebrukowania)
 - proj. krawężnik betonowy "najazdowy" 15x22 cm h=2 cm lub istn. przeznaczony do przetożenia (przebrukowania)
 - proj. krawężnik betonowy "leżący" 15x30 cm lub istn. przeznaczony do przetożenia (przebrukowania)
 - proj. obrzeże betonowe 6x20 cm lub 8x30 lub istn. przeznaczone do przetożenia (przebrukowania)
 - istn. krawężnik betonowy
 - istn. obrzeże betonowe
 - proj. przepust pod koroną drogi, pod zjazdem z rur PP
 - istn. przepust, rów kryty z rur betonowych
 - istn. ogrodzenie
- Oznaczenia branży zieleń:
- istn. drzewo liściaste przeznaczone do wycinki
 - istn. drzewo iglaste przeznaczone do wycinki
 - karpina przeznaczona do usunięcia
 - istn. drzewo



<div><div><div></div><div><div></div><div></div></div></div><div><div><div></div><div></div></div><div><div></div><div></div></div></div><div>20-150 Lublin, ul. M. Rapackiego 19 (081) 469 15 45 biuro@drogowiec.info www.drogowiec.info NIP: 712-128-29-23 REGON: 430918788</div></div>			
Inwestor: Gmina Jastków ul. Chmielowa 3, Panienszczyzna 21-002 Jastków			
Objekt: Przebudowa drogi gminnej Nr 105991L w miejscowości Piotrawin od km 0+016,30 do km 2+508,20			
Nazwa rys: Plan wyřębu drzew			
Punkcja	Imię i nazwisko BRANŻA ZIELEŃ	Podpis	Wrzesień 2020 r.
Projektant	mgr inż. Robert Pulński upr. bud. Nr LWB/0077/P00D/03		Skala 1:1000
			Umowa z dnia 15.09.2020 r.
Asystent	mgr inż. Paweł Suska		Nr rys. 2/2



- LEGENDA:**
- Oznaczenia branży drogowej:**
- proj. nawierzchnia jezdni drogi gminnej nr 105991L objęta robotami nawierzchniowymi (wzmocnienie istn. nawierzchni)
 - proj. pobocza gruntowe utwardzone kruszywem, gr. 15 cm
 - proj. chodnik / dojazd o nawierzchni z betonowej kostki brukowej gr. 6 cm (barwy szarej)
 - proj. zjazd / dojazd o nawierzchni bitumicznej
 - istn. nawierzchnia chodnika / dojazd z betonowej kostki brukowej przeznaczona do przebrukowania (regulacja wys.)
 - istn. nawierzchnia zjazdu z betonowych elementów (kostka brukowa, płyty) przeznaczona do przebrukowania (regulacja wys.)
 - fereny zielone
 - istn. chodnik o nawierzchni z kostki betonowej
 - istn. zatoka o nawierzchni z kostki betonowej
 - proj. krawężnik betonowy fazowany 20x30 cm h=12 cm lub istn. przeznaczony do przełożenia (przebrukowania)
 - proj. krawężnik betonowy "najazdowy" 15x22 cm h=2 cm lub istn. przeznaczony do przełożenia (przebrukowania)
 - proj. krawężnik betonowy "leżący" 15x30 cm lub istn. przeznaczony do przełożenia (przebrukowania)
 - proj. obrys betonowy 6x20 cm lub 8x30 cm lub istn. przeznaczone do przełożenia (przebrukowania)
 - istn. krawężnik betonowy
 - istn. obrys betonowy
 - proj. przepust pod koroną drogi, pod zjazdem z rur PP
 - istn. przepust, rury kryte z rur betonowych
 - istn. ogrodzenie
- Oznaczenia branży zieleni:**
- istn. drzewo liściaste przeznaczone do wycinki
 - istn. drzewo iglaste przeznaczone do wycinki
 - karpina przeznaczona do usunięcia
 - istn. drzewo

Koniec opracowania
DG 105991L

Prz. 21

Prz. 22

Prz. 23

Początek opracowania
DG 105991L

drogowiec
Biuro Usług Projektowych

20-150 Lublin, ul. M. Rapackiego 19
tel. (081) 469 15 45
www.drogowiec.info
NIP: 712-128-29-23 REGON: 439818788

Inwestor:
Gmina Jastków
ul. Chmielowa 3, Panienszczyzna
21-002 Jastków

Obiekt:
Przebudowa drogi gminnej Nr 105991L
w miejscowości Piotrawin
od km 0+016,30 do km 2+508,20

Nazwa rys:
Plan wyrębu drzew

Funkcja	Imię i nazwisko	Podpis	Wzrószenie 2020 r.
	BRANZA ZIELEN		Skala
Projektant	mgr inż. Robert Pulinski upr. bud. Nr LUB/0077/P00B/03		Utworzone z dnia 15.09.2020 r.
Asystent	mgr inż. Paweł Suska		Nr rys. 2/3